



KOCAELİ SANAYİ ODASI
KOCAELI CHAMBER OF INDUSTRY

BASF'de Değişimin Yönetimi

Ömür Vural TAŞDEMİR

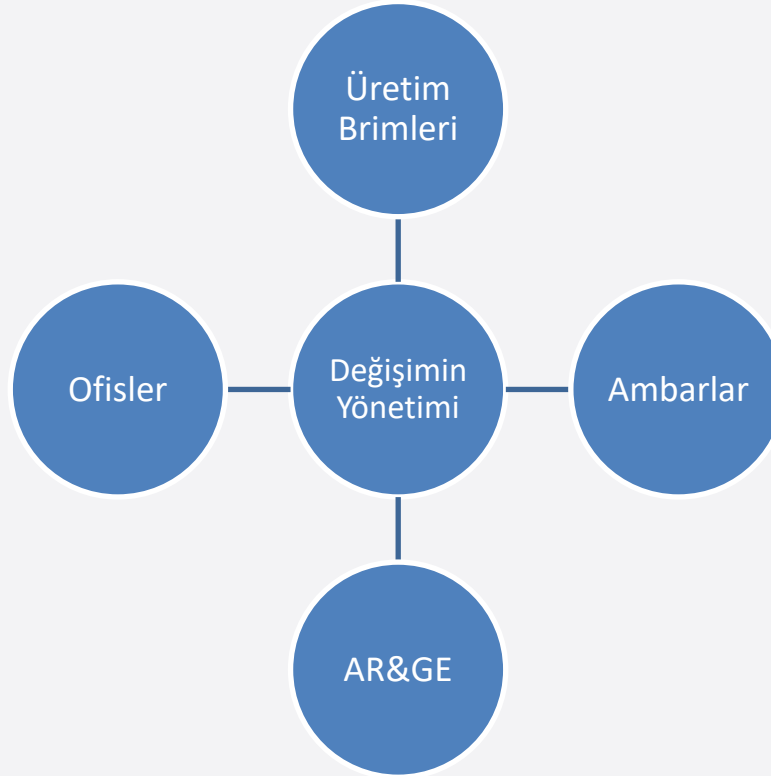
14-15 MAYIS 2018



DEĞİŞİMİN HAYATIMIZDAKİ YERİ



- BASF, dünya çapında kurmuş olduğu tüm tesislerde sağlık, emniyet ve çevre konularında yüksek standartlara ulaşmayı hedefler.



- Planlı ve bilinçli olarak yapılan tüm mekanik, teknik veya organizasyonel deđişiklikleri kapsar.



BASF Ludwigshafen

- Tesisin yönetiminden sorumlu olan tesis müdürü yerel ve bölgesel mevzuatlara uyumlu olan kapsamlı bir deęişimin yönetimi sistemi kurulmasından sorumludur. Bunun yanında tesis yönetiminden sorumlu olan bu kiři sistemin etkinlięini ve sisteme uyumu takip etmekle de sorumludur.





- Değişimin neyi teşkil ettiğini açıkça tanımlanmalıdır.
- Roller ve sorumluluklar net olarak tanımlanmalıdır.
- Değişimin yönetimi sisteminin her bir adımını ve elemanlarını tarif eden yazılı bir prosedür olmalıdır.
- Değişimin yönetimi sistemine dahil olan tüm personel, sistemin uygulanması konusunda düzenli olarak eğitilmelidir.
- Değişiklikler dokümante edilmelidir ve bu dokümanlar en az beş yıl veya yerel mevzuatlar daha uzun bir süre saklanmasını istiyor ise belirtilen en uzun süre boyunca saklanmalıdır.

□ Kimyasal/Teknolojik Değişiklikler

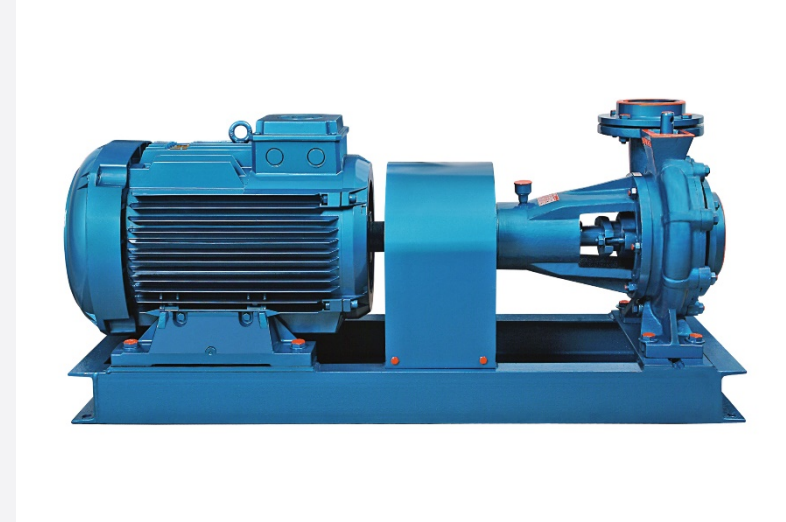
- Önceden tanımlanmış ve dokümante edilmiş olan güvenli operasyon limitleri dışına çıkan değişiklikler.
- Alarm veya kilitleme limitlerinin revizyonları.
- Bilgisayar yazılım revizyonları.
- Yeni kimyasal kullanımı.
- Kullanılan kimyasalın değiştirilmesi.
- Operasyon adımlarındaki değişiklikler.



DEĐIŐIŐIKLİKLERİN KAPSAMI

□ Ekipman DeđiŐiklikleri

- Yeni borulama veya ekipman kurulumu.
- Borulamaların revize edilmesi.
- Ekipmanların revize edilmesi.



❑ Prosedürel Değişiklikler

- Standart işletim prosedürlerindeki değişiklikler.
- Acil durum prosedürlerindeki değişiklikler.
- Güvenli çalışma prosedürlerindeki değişiklikler.
- Bakım/denetim prosedürlerindeki değişiklikler.
- Yeni ekipman montajları için oluşturulan yeni prosedürler.
- Bir görev için belirlenen personel yetkinliği ve personel sayısı.



Personel/Organizasyonel Değişiklikler

- Personel sayısındaki değişiklikler.
- İdari işlerdeki değişiklikler.
- Bakım destek ekibi değişiklikleri.
- Alt yüklenicilerdeki değişiklikler.

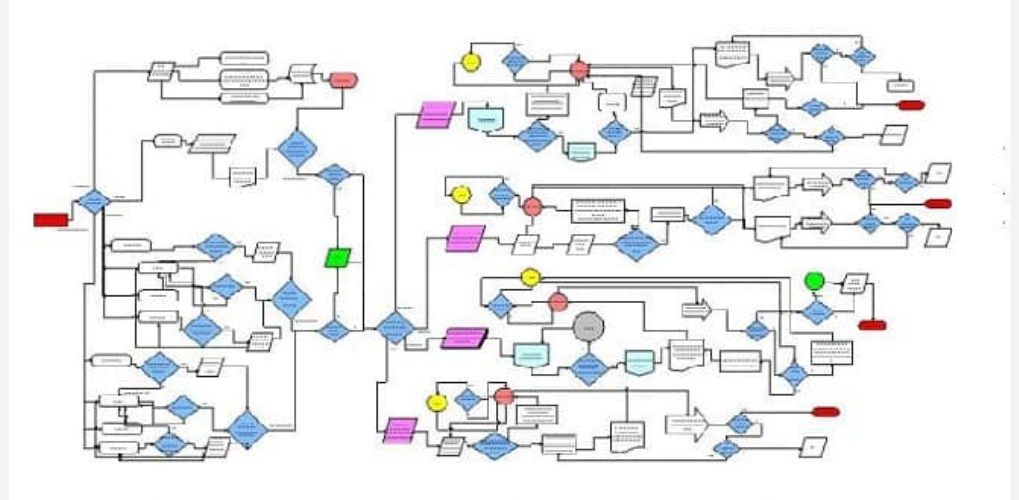


DEĐIŐIŐIKLİKLERİN KAPSAMI

- **Tesislerdeki DeđiŐiklikler**
 - Binalardaki deđiŐiklikler.
 - Yeni binaların inŐası.



- **Üretim Operasyonlarındaki Değişiklikler**
 - Üretim süreçlerinin yeni bir ürün üretimi için yeniden tasarlanması.



DEĞİŞİMİN YÖNETİMİ AKIŞ ŞEMASI

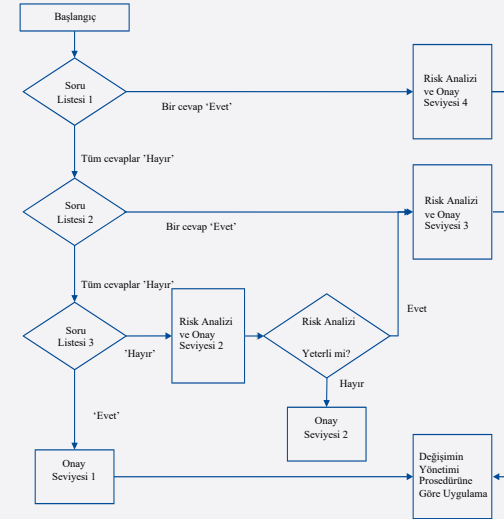


DEĞİŞİMİN ONAYI SEVİYESİNDE RİSK DEĞERLENDİRMESİ ÇALIŞMASI

Risk değerlendirmesinin kapsam ve metodu ne olmalı?
Kontrol listesi?
Güvenlik Analizi?
HazOP?

Değişimin karmaşıklığı ve tehlike düzeyinin belirlenmesi

Karar Akış Şeması



DEĞİŞİMİN ONAYI SEVİYESİNDE RİSK DEĞERLENDİRMESİ ÇALIŞMASI

□ Soru Listeleri,

• Liste 1;

Yasalar ve yönetmelikler (örn. Büyük Endüstriyel Kazaların Önlenmesi ve Etkilerinin Azaltılması Hakkında Yönetmelik (SEVESO II), Çalışanların Patlayıcı Ortamların Tehlikelerinden Korunması Hakkında Yönetmelik) gibi yerel mevzuatlar ile ilgili sorular.

- Kritik bir madde için eşik miktarının ilk kez aşılması söz konusu mu?
- Tesis için hazırlanan resmi güvenlik raporunda bir değişiklik söz konusu mu?

DEĞİŞİMİN ONAYI SEVİYESİNDE RİSK DEĞERLENDİRMESİ ÇALIŞMASI

□ Soru Listeleri,

• Liste 2;

Yapılacak değişikliğin tesisin riskini arttırma potansiyeli ile ilgili sorular.

- Koruyucu bir cihaz (Örn. Emniyet ventili, patlama kapağı, güvenlik ekipmanı (SIL kalite kilitleme) değişikliği, eklemesi veya iptali söz konusu mu?
- Değişikliğin koruyucu bir ekipmanın tasarım senaryosunu (Örn. Salınım senaryosu) etkileme potansiyeli var mı?
- Yüksek bir ekzotermik reaksiyon oluşumu söz konusu mu?
- Yüksek ekzotermik bozulma potansiyeli olan kararsız maddelerin eklenmesi söz konusu mu?

DEĐIŐİŐİMİN ONAYI SEVİYESİNDE RİSK DEĐERLENDİRMESİ ÇALIŐMASI

□ Soru Listeleri,

- **Liste 3;**

Küçük deđişiklikler ile ilgili sorular.

- Sadece dokümanlardaki hatalar mı düzeltilecek?

DEĞİŞİMİN ONAYI SEVİYESİNDE RİSK DEĞERLENDİRMESİ ÇALIŞMASI

□ Risk analizi kademelendirmesi

- **Kademe 1;**

Risk analizine gerek yoktur.

- **Kademe 2;**

Risk analizi üretim/operasyon ekipleri tarafından kontrol listesi ile yapılır.

- **Kademe3;**

Üretim/operasyon ekipleri, SEÇ ekipleri, tesis yöneticisi ve proses güvenliği uzmanından oluşan bir ekip ile risk analizi yapılır.

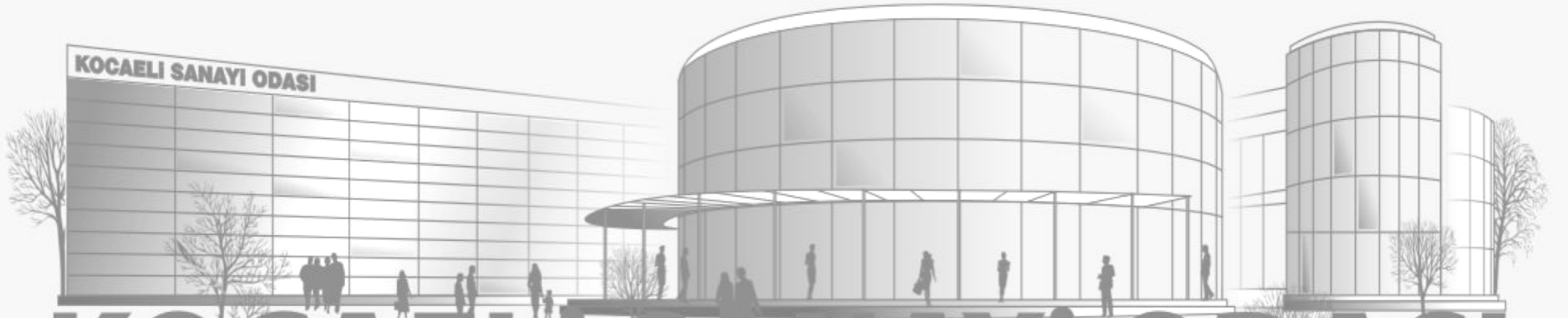
- **Kademe 4;**

Yasal gerekliliklere göre (güvenlik raporunun etkilenmesi durumunda bu değişikliği de dahil edecek şekilde) tüm yerel mevzuatlara uyum sağlayacak bir risk analizi üretim/operasyon ekipleri, SEÇ ekipleri, tesis yöneticisi ve proses güvenliği uzmanından oluşan bir ekip ile yapılır.

- ❑ **Değişimin yönetimi dokümanı aşağıdaki bilgileri içermelidir,**
 - Değişimin net tanımı,
 - Değişimin nedeni,
 - Teknik altyapı,
 - Risk değerlendirme,
 - Onaylar,
 - İletişim ve etkilenen personelin eğitimi,
 - Doküman ve prosedürlerin gözden geçirilmesi,
 - Değişimin kapatılması

KOCAELİ SANAYİ ODASI

PROSES
EMNİYETİ SEMPOZYUMU



KOCAELİ SANAYİ ODASI

K O C A E L İ C H A M B E R O F I N D U S T R Y