



KOCAELİ SANAYİ ODASI
KOCAELI CHAMBER OF INDUSTRY

SEVESO III DİREKTİFİ 4' NCÜ MADDE RISK DEĞERLENDİRMESİ İÇİN ÇERÇEVE İHTİYACI

HÜSEYİN BARAN AKINBİNGÖL

14-15 MAYIS 2018



Hüseyin Baran AKINBİNGÖL



1981 yılında Ankara' da doğdu. Lisans eğitimlerini, Gazi Üniversitesi Kimya Mühendisliği ve Gazi Üniversitesi İşletme Bölümlerinde tamamladı.

Yüksek Lisans tezi Gazi Üniversitesi, Fen Bilimleri Enstitüsü; İleri Teknolojiler Ana Bilim Dalı'nda, yakıt hücreleri için katalizör geliştirilmesi üzerine; Doktora Tezi Kimya Mühendisliği Ana Bilim Dalı'nda, basınçlı kaplarda risk temelli kontrol üzerine yazılım geliştirme üzerinedir.

Bazı Sertifikasyonlar

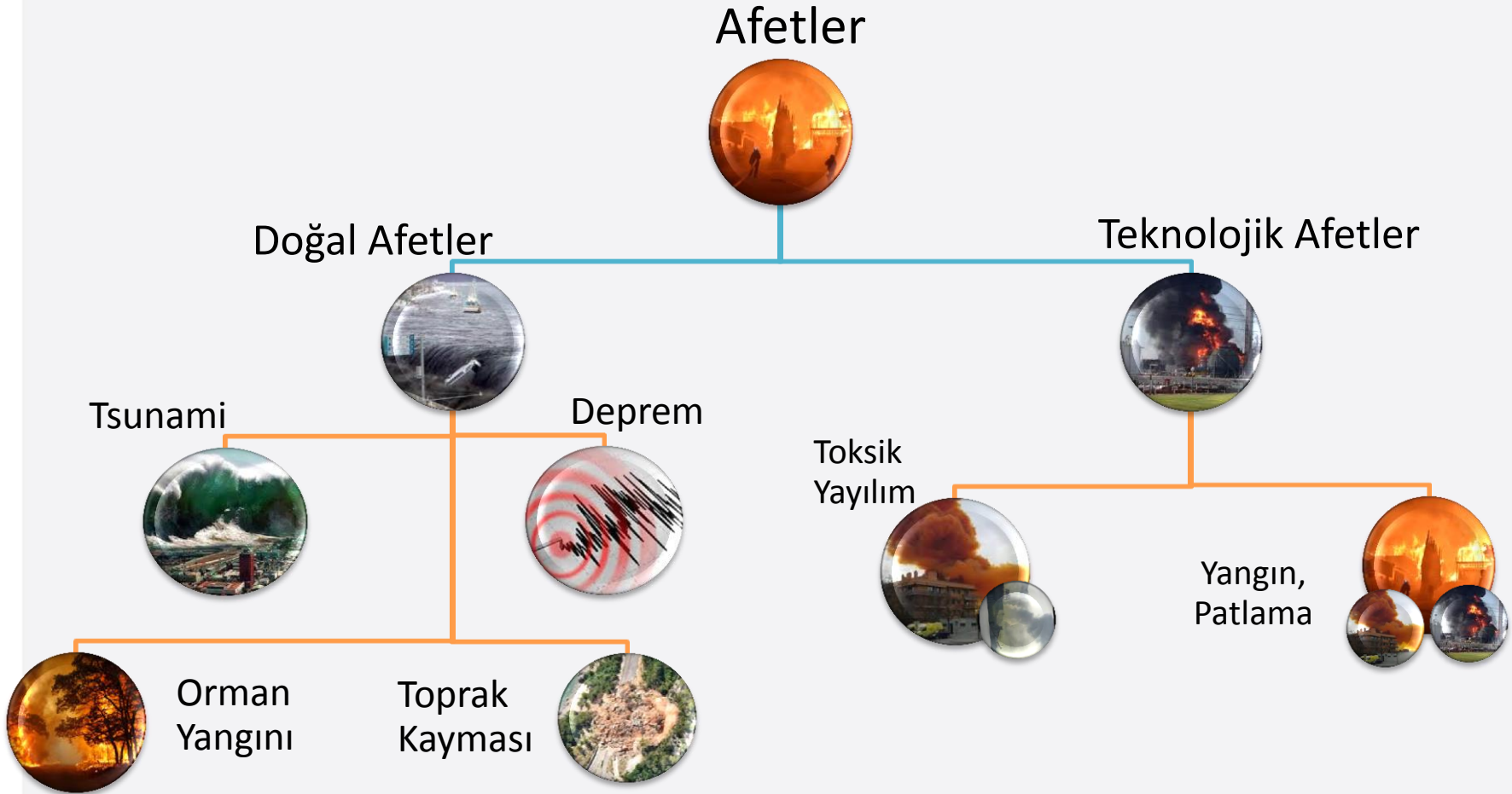
2017	CT31000 Yetkili Eğitici (Kurumsal Risk Yönetimi, ISO 31000)
2017	NEBOSH IGC
2014	A Sınıfı İş Güvenliği Uzmanlığı
2008	TWI & BGAS – CSWIP Boya İnspektörlüğü Seviye II
2005	IIW & EWF Uluslararası ve Avrupa Kaynak Mühendisliği, SLV Munich - ODTÜ Eğitim Programı
2004	ISO 9001/2000 Kalite Yönetim Sistemi
2004	LPG İstasyonları Sorumlu Müdürlük Eğitimi

İş hayatına, 2004 yılında Bakü Tiflis Ceyhan Petrol Boru Hattı İnşasında başlamış olup 3'ncü taraf denetim dahil yerli ve yabancı bir çok firma ile uluslararası projelerde endüstriyel inspektör, iş sağlığı ve güvenliği inspektörü olarak çalıştıktan sonra özel sektörden ayrılarak 2010 yılında Çalışma ve Sosyal Güvenlik Bakanlığı'nda İş Müfettişi olarak kamu sektörüne geçti.

Birçok yayını ve uluslararası kabul görmüş makaleleri bulunmakta olup yerel ve yabancı konferanslarda sunumlar yapmaktadır.

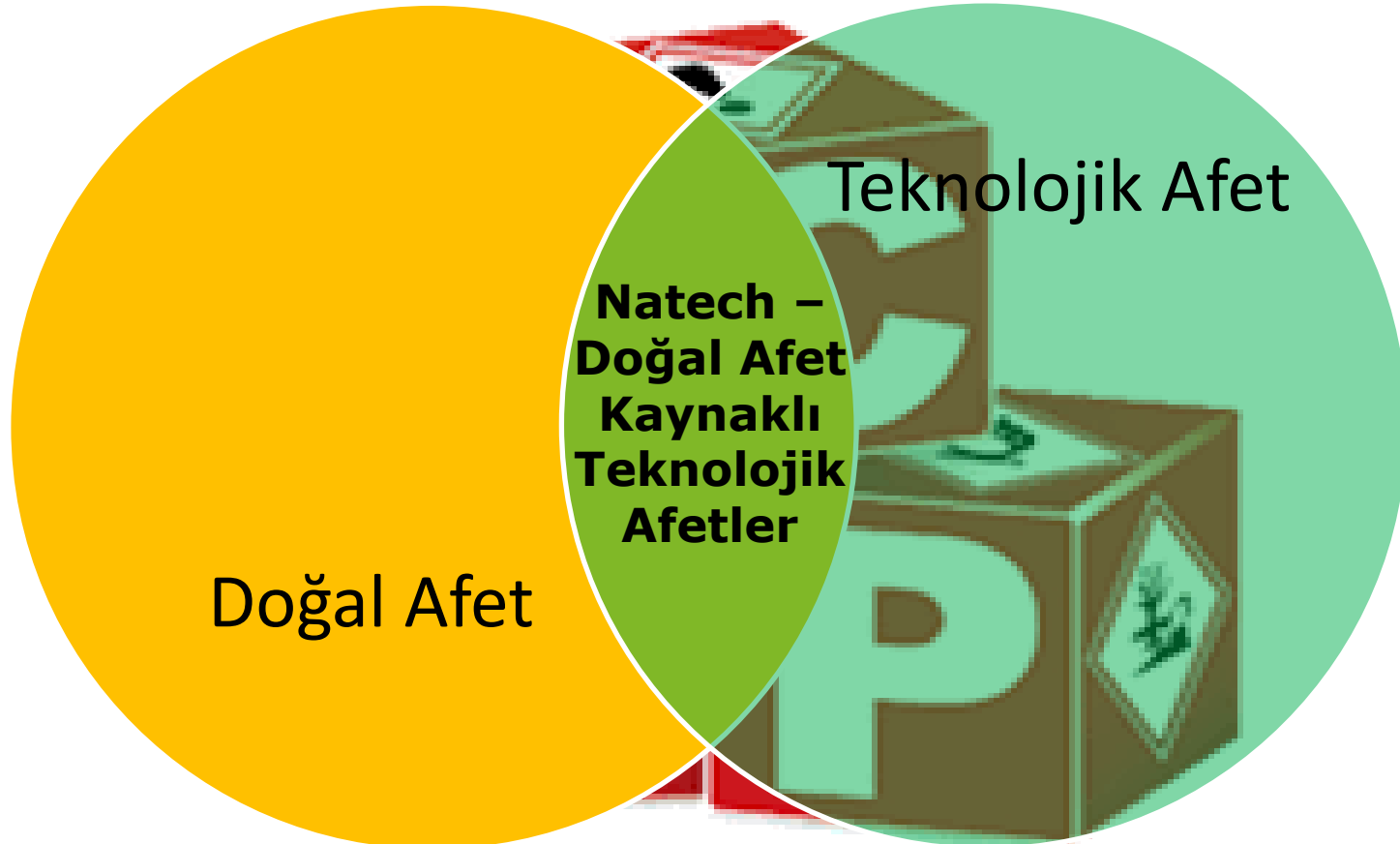
İçerik

- | | | |
|------|---|--|
| 1. | Seveso Direktifleri – Teknolojik Afet Risk İndirgenmesi | |
| 2. | AB Seveso II Direktifi Uygulama Dönemi | |
| 3. | Seveso II Direktifi Uygulama Sonuçları | |
| 3.1. | Seveso II Direktifi Kantitatif Risk Değerlendirmesi | |
| 4. | Seveso III Direktifi Kantitatif Risk Değerlendirmesi | |
| 4.1. | Kantitatif Risk Değerlendirmesi Çerçeve İhtiyacı | |
| 4.2. | Çalışma Çıktıları | |
| | | |
| | | |



Şekil xx. Doğal Afet – Teknolojik Afet

Natech – Doğal Afet Kaynaklı Teknolojik Afetler



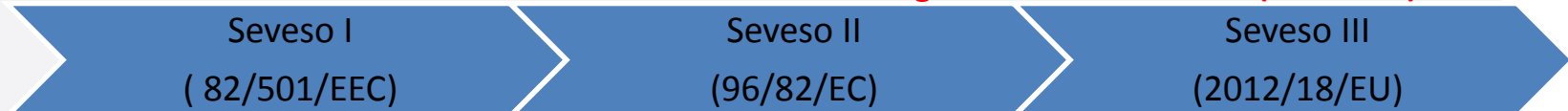
Şekil xx. Doğal Afet – Teknolojik Afet ile Natech Afet

Seveso II Temel Değişiklikler *

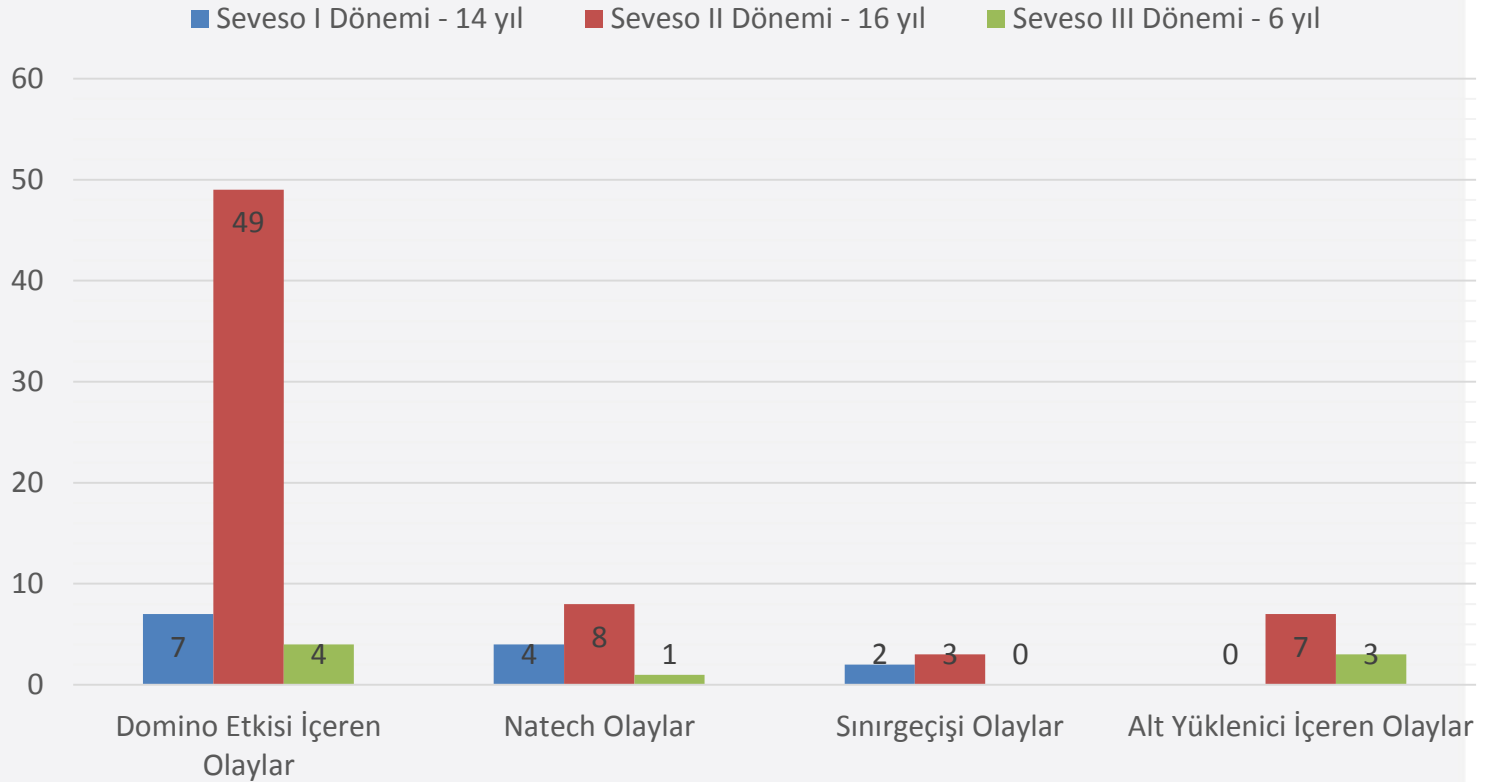
1. Kapsam genişletilmesi ve basitleştirilmesi
 - Tesis listesi kaldırıldı, tüm kuruluş kapsandı
 - Adlandırılmış kimyasal listesi ve jenerik veri
2. Alt Seviyeli Kuruluş ile Büyük Kaza Önleme Politika Belgesi ile bu Belgenin Yenilenmesi hususları
3. Üst Seviyeli Kuruluş ile, Güvenlik Raporu adı tanımlanarak içeriğinin zenginleşmesi, güncellenmesi hususları, kuruluş içi ve dışı acil durum planları genişledi ve test edilme zorunluluğu
4. Güvenlik Yönetim Sistemi (Ek III)
5. Arazi Kullanım Planlaması
6. Domino etkisi
7. Denetim

Seveso II Temel Değişiklikler**, ***

1. Kapsamda CLP Düzeltmesi/Güncellemesi yapılması
2. Yeni tanımlar yapılması (Komşu kuruluş, yeni kuruluş, karışım, halka ilgili gibi)
3. Büyük Kaza Önleme Politika Belgesine yönelik genişletici hükümler
4. Kaza sonrası yetkili otoritelere yeni görevler
5. Denetimlerle ilgili yeni hükümler
6. Halkın bilgilendirilmesinde detaylar
7. Domino etkisi yanında emniyet mesafeleri hususları ile ilgili komisyon rehberi
8. Denetimlerde Endüstriyel Emisyonlar Direktifi hususlarının da dikkate alınması
9. Belirli bir tehlikeli madde üzerinden yapılması gereken büyük kaza tehlikesinin değerlendirilmesi hususu (Madde 4)

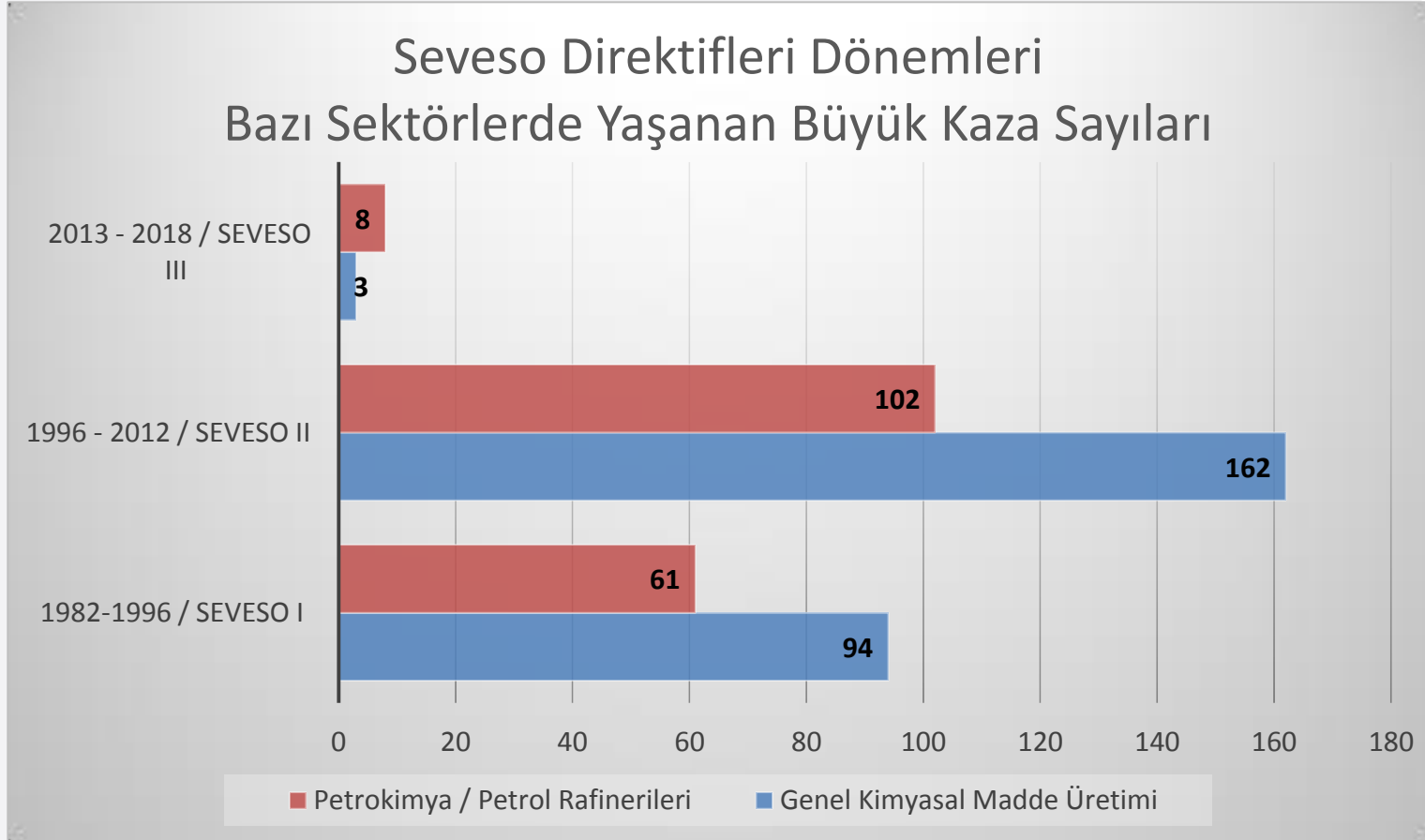


Seveso Direktifleri Dönemsel Sonuçlar



Şekil xx. Seveso Direktifleri Dönemsel Sonuçlar

(Not: Direktiflerin uygulama tarihleri ülkeden ülkeye değiştiğinden yayım tarihleri baz alınmıştır)



Şekil xx. Seveso Direktifleri Dönemsel Sonuçlar

(Not: Direktiflerin uygulama tarihleri ülkeden ülkeye değiştiğinden yayım tarihleri baz alınmıştır, Kaza sayılarındaki artış ile işletme sayılarındaki değişim ile birlikte değerlendirilmemiştir)

KOCAELİ SANAYİ ODASI

PROSES
EMNİYETİ SEMPOZYUMU



KOCAELİ SANAYİ ODASI

K O C A E L İ C H A M B E R O F I N D U S T R Y